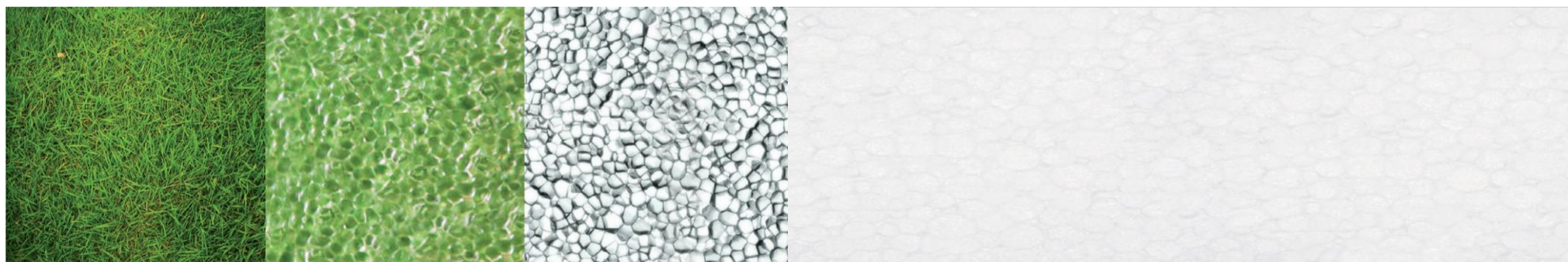


SULPOL

**DEPLIANT IMBALLAGGI
2016**



ISOLANTI IN EPS: ECOLOGIA PER L'AMBIENTE

INDICE.....	1
L'AZIENDA.....	2
BIOFOAM.....	4
IMBALLAGGI ALIMENTARI.....	6
ITTICA	
LATTICINI	
ALIMENTI VARI	
BARATTOLI	
PORTABOTTIGLIE	
GELATERIA	
IMBALLAGGI AGRICOLTURA.....	20
SEMINIERE	
PORTAVASCHETTE	
IMBALLAGGI INDUSTRIALI.....	26
MATTONELLE	
ANGOLARI	
IMBALLAGGIO	
IMBALLAGGI SPECIALI.....	32
PRODOTTI TERMOSENSIBILI	
PRODOTTI BIOFOAM.....	38



L'AZIENDA

SULPOL Srl è un'azienda storica nel panorama della produzione di polistirene espanso sinterizzato (EPS). Infatti la sua nascita risale agli anni 70 e è cresciuta in maniera esponenziale anno dopo anno aumentando il fatturato, gli impianti produttivi ed il raggio di azione.

La Sulpol ha avuto sempre come primo obiettivo la risoluzione delle problematiche legate all'isolamento termico degli edifici ed ha sempre capito che lo sviluppo di applicazioni in edilizia con materiali realizzati in EPS, era possibile solo attraverso la collaborazione fra le varie aziende produttrici che, grazie ad una visione comune, permettesse di raggiungere l'obiettivo di far conoscere le qualità eccezionali e le enormi potenzialità dell'EPS.

E' per questo motivo che nel 1984 la Sulpol si rende promotrice della creazione dell'AIPE (ASSOCIAZIONE ITALIANA POLISTIROLO ESPANSO) che oggi raccoglie in sé le aziende più importanti produttrici di EPS, oltre ai maggiori produttori Europei di materie prime, e che ci rappresenta in Europa in seno all'EUMEPS (European Manufactures of Expanded Polystyrene).

Tra le prime 5 aziende italiane produttrici di EPS ad assoggettare la propria produzione ai controlli dell'Istituto Italiano dei Plastici con apposizione del marchio IIP UNI, la SULPOL ha da sempre avuto un rispetto ferreo delle Leggi e delle Normative vigenti sull'isolamento termico, tenendo sempre al centro dell'attenzione l'ETICA professionale.

Rinata ex-novo dopo l'incendio subito nel 2001 che ne distrusse l'80% della produzione e degli stabili, la SULPOL persegue obiettivi sempre più qualificanti per riemergere nel nuovo scenario dei produttori di EPS e ponendo sempre l'attenzione alle Norme ed alle Leggi, che nel frattempo si erano sviluppate sulla regolamentazione delle applicazioni per l'isolamento termico e per il risparmio energetico, si specializza in soluzioni che contemporaneamente rispondono ai requisiti di isolamento termico rendendone più semplice ed efficace le applicazioni e l'utilizzo.



SULPOL®

Nella sua visione globale del mercato la SULPOL nel 2009 crea in collaborazione con la EDILTECO, azienda leader nel settore degli isolanti termo-acustici, la EPS Srl con sede a Lecce (LE) con l'obiettivo di sviluppare nelle regioni del sud Italia la promozione e la vendita dei propri prodotti gettando le basi per una futura unità produttiva in loco per abbattere i costi di trasporto e concedere un servizio sempre più importante ai propri clienti ed interlocutori.

Nel 2011 la SULPOL diventa promotrice, con altre 5 importanti aziende del Nord Italia, della nascita di EPSITALIA (Rete d'Imprese) il cui intento è quello di proporre caratteristiche di trasparenza, chiarezza ed eticità al mercato dell'edilizia in un momento in cui, a causa della crisi economica, si stanno vanificando tutti gli sforzi fatti nel corso degli anni per la riqualificazione ed il riposizionamento dell'EPS come materiale versatile ed idoneo ad ogni applicazione come isolante termico in edilizia.

Ad oggi la SULPOL è main-partner del PROGETTO GALILEO in una vera e propria filiera che partendo dal produttore di materia prima ENI Versalis attraverso l'opera di produttori di lastre in EPS, la collaborazione con primari produttori di sistemi per l'isolamento a cappotto e con la certificazione di CLIMABITA, si propone al mercato ed all'utente finale con un "sistema completo e totalmente garantito che rinnova e dà valore alla casa, adeguandola alle nuove leggi sull'isolamento termico, fa risparmiare sui costi di gestione ed aiuta a proteggere l'ambiente risparmiando energia e senza inquinare".



"E' dal 1976 che la nostra azienda non fa altro che vendere aria ma è un'aria "speciale" dato che riesce ancora a proteggere ed isolare tutto ciò che ha bisogno di essere protetto".

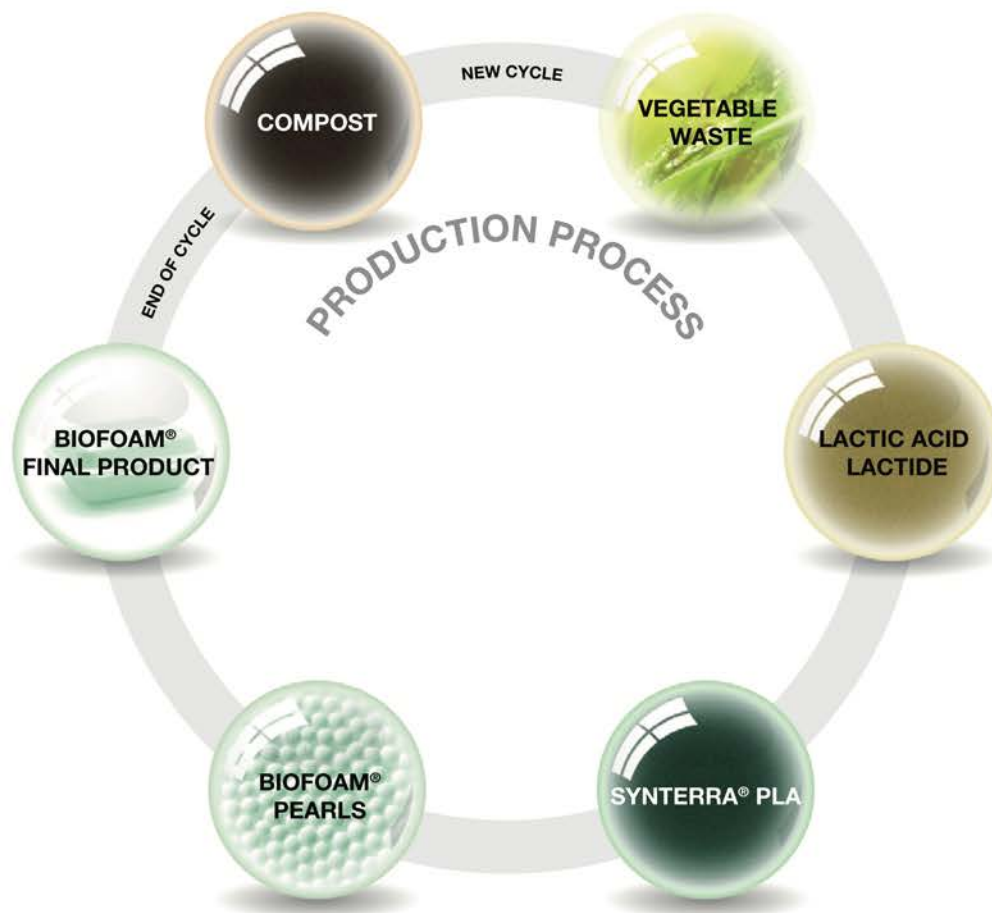


BiFoam®

La Sulpol S.r.l. industria leader nella produzione di EPS è lieta di annunciare, come distributore ufficiale in Italia, BioFoam®.

BioFoam® è un'aggiunta alla attuale gamma di prodotti di schiuma EPS avanzati offerti oggi.

Dopo l'uso, il prodotto può essere riciclato in un nuovo prodotto simile EPS con la possibilità di ottenere ulteriori opzioni di vita. BioFoam® è completamente biodegradabile, non è un prodotto chimico e quindi amico dell'ambiente.



I PLUS.

- BIODEGRADABILE
- COMPOSTABILE
- IGENICO
- RESISTENTE
- ISOLANTE
- CERTIFICATO
- GREEN



100% AMICO DELL'AMBIENTE.

A conferma della sostenibilità del prodotto, è il fatto che si tratta di un polimero non espanso con pentano, che nasce da fonti rinnovabili.

Esso offre agli utilizzatori una valida alternativa ai polimeri derivati dal petrolio, nell'ottica della salvaguardia dell'ambiente e della riduzione del gas ad effetto serra.



ADATTO A QUALSIASI TIPO DI ALIMENTO.

Resistente, isolante e igienico, si presta a trasformarsi in scatole, cassette e contenitori di varia forma garantendo l'integrità dell'alimento che vi viene riposto.

Atossico e resistente all'umidità e al sale, è un ottimo isolante termico.



UN PO' DI DATI TECNICI.

Prestazione termica superiore; a differenza dell'EPS, BioFoam® è molto più performante grazie alla sua resistenza termica di 0,034 a 35 kg/m³ contro gli 0,033 a 30 kg/m³ dell'EPS.

Anche per l'assorbimento allo shock termico BioFoam® è più performante.



IMBALLAGGI ALIMENTARI





ITTICA.....8 - 9



LATTICINI.....10 - 11



ALIMENTI VARI.....12 - 13



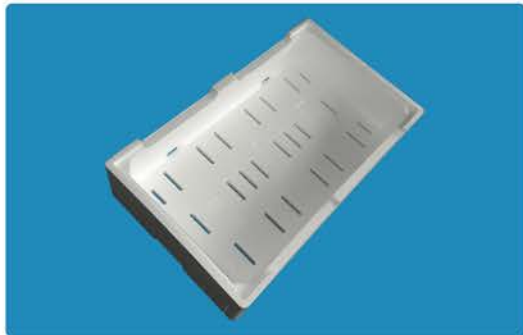
PORTABOTTIGLIE.....14 - 15



GELATERIA.....16 - 17



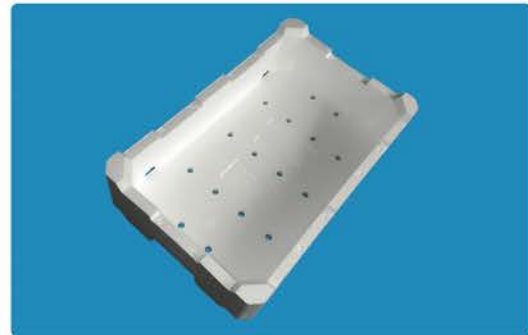
BARATTOLI.....18 - 19



70104

Dati tecnici:

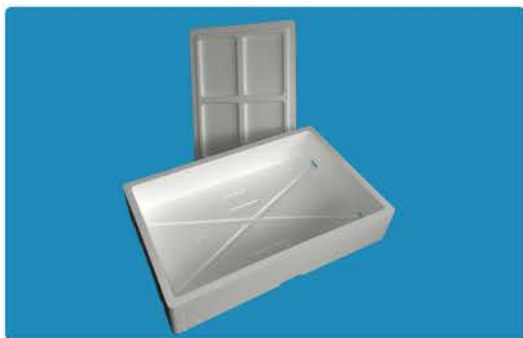
- Dimensione esterna: 495x315x120
- Dimensione interna: 460x282x90
- Tipo: 7kg
- Pz/confezione: 10
- Pz/bancale: 190
- Quantità minima ordinabile: 1 bancale
- Tempi di produzione: Disponibile



70106

Dati tecnici:

- Dimensione esterna: 495x314x110
- Dimensione interna: 460x278x90
- Tipo: 7kg
- Pz/confezione: 10
- Pz/bancale: 230
- Quantità minima ordinabile: 1 bancale
- Tempi di produzione: Disponibile



70241

Dati tecnici:

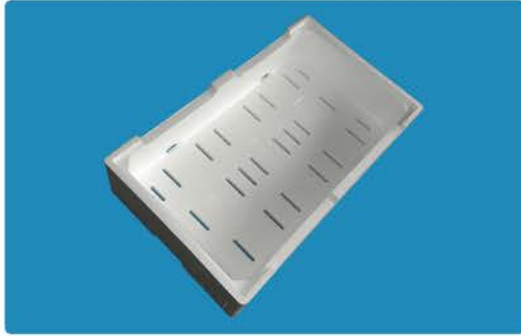
- Dimensione esterna: 500x320x100
- Dimensione interna: 470x287x85
- Tipo: 6kg
- Pz/confezione: 12
- Pz/bancale: 216
- Quantità minima ordinabile: 1 bancale
- Tempi di produzione: Disponibile



70168

Dati tecnici:

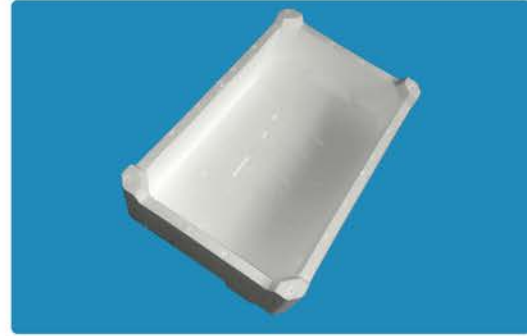
- Dimensione esterna: 535x365x140
- Dimensione interna: 500x332x112
- Tipo: 10kg smerlata
- Pz/confezione: 9
- Pz/bancale: 144
- Quantità minima ordinabile: 1 bancale
- Tempi di produzione: 7gg lavorativi s.i.



70338

Dati tecnici:

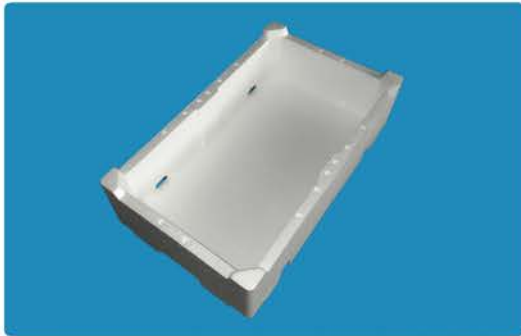
- Dimensione esterna: 495x300x110
- Dimensione interna: 460x260x80
- Tipo: Scatola di polistirolo
- Pz/confezione: 10
- Pz/bancale: 180
- Quantità minima ordinabile: 5 bancali
- Tempi di produzione: 3gg lavorativi s.i.



70524

Dati tecnici:

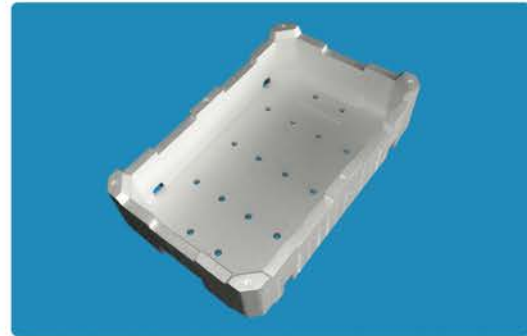
- Dimensione esterna: 495x315x120
- Dimensione interna: 460x280x92
- Tipo: 7kg (disponibile anche forata)
- Pz/confezione: 10
- Pz/bancale: 230
- Quantità minima ordinabile: 1 bancale
- Tempi di produzione: Disponibile



70937 (Bordo dritto)

Dati tecnici:

- Dimensione esterna: 500x300x130
- Dimensione interna: 465x265x107
- Tipo: Forata o piena
- Pz/confezione: 9
- Pz/bancale: 162
- Quantità minima ordinabile: 5 bancali
- Tempi di produzione: 5/6gg lavorativi s.i.



70937 (Areata)

Dati tecnici:

- Dimensione esterna: 500x300x130
- Dimensione interna: 465x265x107
- Tipo: Forata o piena
- Pz/confezione: 9
- Pz/bancale: 162
- Quantità minima ordinabile: 5 bancali
- Tempi di produzione: 5/6gg lavorativi s.i.



70102

Dati tecnici:

- Dimensione esterna: 380x270x125
- Dimensione interna: 345x237x107
- Tipo: mozzarella 5kg
- Pz/confezione: 20
- Pz/bancale: 300
- Quantità minima ordinabile: 1 bancale
- Tempi di produzione: Disponibile

Dati tecnici coperchio:

- Codice articolo: **70112**
- Dimensione esterna: 380x270x20



70103

Dati tecnici:

- Dimensione esterna: 535x365x140
- Dimensione interna: 500x332x112
- Tipo: mozzarella 10kg
- Pz/confezione: 9
- Pz/bancale: 144
- Quantità minima ordinabile: 2 bancali
- Tempi di produzione: 5/6gg lavorativi s.i.

Dati tecnici coperchio:

- Codice articolo: **70110**
- Dimensione esterna: 535x365x20



70989

Dati tecnici:

- Dimensione esterna: 397x298x135/80
- Dimensione interna: 365x268x115/60
- Tipo: mozzarella 6kg (disponibile anche con fori)
- Pz/confezione: 27
- Pz/bancale: 270
- Quantità minima ordinabile: 1 bancale
- Tempi di produzione: Disponibile

Dati tecnici coperchio:

- Codice articolo: **70111**
- Dimensione esterna: 397x298x20



70167

Dati tecnici:

- Dimensione esterna: 535x365x170
- Dimensione interna: 500x332x142
- Tipo: mozzarella 12kg
- Pz/confezione: 8
- Pz/bancale: 128
- Quantità minima ordinabile: 2 bancali
- Tempi di produzione: 5/6gg lavorativi s.i.

Dati tecnici coperchio:

- Codice articolo: **70110**
- Dimensione esterna: 535x365x20



70187

Dati tecnici:

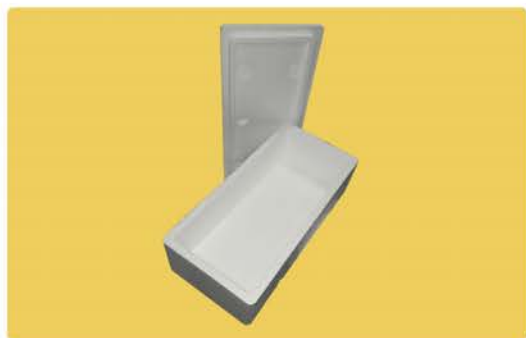
- Dimensione esterna: 490x490x135
- Dimensione interna: 455x455x110
- Tipo: ricotta 4pz
- Pz/confezione: 7
- Pz/bancale: 84
- Quantità minima ordinabile: 1 bancale
- Tempi di produzione: 5/6gg lavorativi s.i.



70247

Dati tecnici:

- Dimensione esterna: 315x255x100
- Dimensione interna: 295x235x55
- Tipo: Supporto vasca mozzarella 3kg
- Pz/confezione: 15x24 + 3x12
- Pz/bancale: 396
- Quantità minima ordinabile: 1 bancale
- Tempi di produzione: 5/6gg lavorativi s.i.



70100

Dati tecnici:

- Dimensione esterna: 365x175x95
- Dimensione interna: 335x147x85
- Tipo: mozzarella 3kg
- Pz/confezione: 24
- Pz/bancale: 540
- Quantità minima ordinabile: 1 bancale
- Tempi di produzione: 5/6gg lavorativi s.i.

Dati tecnici coperchio:

- Codice articolo: **70211**
- Dimensione esterna: 365x175x20



70218

Dati tecnici:

- Dimensione esterna: 397x298x135
- Dimensione interna: 390x293x130
- Tipo: mozzarella 6kg con asole
- Pz/confezione: 27
- Pz/bancale: 270
- Quantità minima ordinabile: 10 bancali
- Tempi di produzione: 7gg lavorativi s.i.



70235

Dati tecnici:

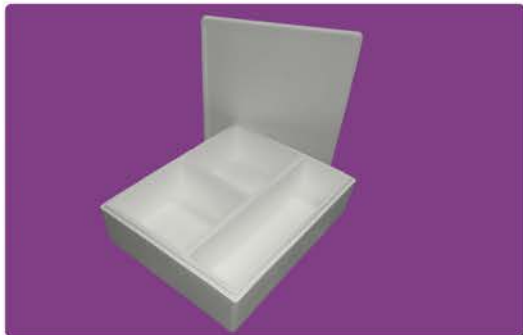
- Dimensione esterna: 620x385x250
- Dimensione interna: 575x340x225
- Tipo: alimentare
- Pz/confezione: 4
- Pz/bancale: 56
- Quantità minima ordinabile: 6 bancali
- Tempi di produzione: 7gg lavorativi s.i.



70166

Dati tecnici:

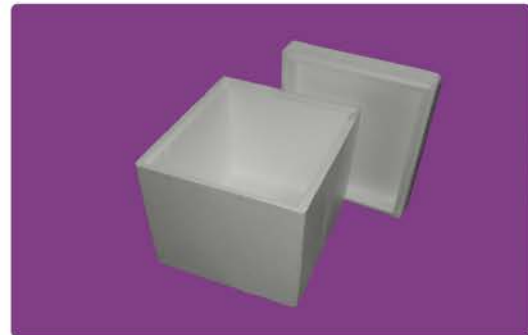
- Dimensione esterna: 360x265x125
- Dimensione interna: 325x265x100
- Tipo: alimentare
- Pz/confezione: 20
- Pz/bancale: 200
- Quantità minima ordinabile: 3 bancali
- Tempi di produzione: 7gg lavorativi s.i.



70440

Dati tecnici:

- Dimensione esterna: 400x320x125
- Dimensione interna: 373x295x85
- Tipo: alimentare
- Pz/confezione: 10
- Pz/bancale: 220
- Quantità minima ordinabile: 4 bancali
- Tempi di produzione: 7gg lavorativi s.i.



70170

Dati tecnici:

- Dimensione esterna: 210x190x190
- Dimensione interna: 192x170x145
- Tipo: alimentare
- Pz/confezione: 24
- Pz/bancale: 432
- Quantità minima ordinabile: 4 bancali
- Tempi di produzione: 7gg lavorativi s.i.



immagine non disponibile

70721

Dati tecnici:

- Dimensione esterna: 347x219x103
- Dimensione interna: 305x185x90
- Tipo: portapasto 2 compart
- Pz/confezione: 10
- Pz/bancale: 280
- Quantità minima ordinabile: 1 bancale
- Tempi di produzione: 7gg lavorativi s.i.



immagine non disponibile

70273

Dati tecnici:

- Dimensione esterna: 540x370x115
- Dimensione interna: 520x330x95
- Tipo: contenitore prosciutti
- Pz/confezione: 10
- Pz/bancale: n.d.
- Quantità minima ordinabile: 1 bancale
- Tempi di produzione: 7gg lavorativi s.i.



70326

Dati tecnici:

- Dimensione esterna: 495x312x130
- Dimensione interna: n.d.
- Tipo: scatola 7kg
- Pz/confezione: 10
- Pz/bancale: 230
- Quantità minima ordinabile: 5 bancale
- Tempi di produzione: 10gg lavorativi s.i.

Dati tecnici coperchio:

- Codice articolo: 70327
- Dimensione esterna: 495x312x20



70302

Dati tecnici:

- Dimensione esterna: 347x233x355
- Tipo: contenitore bottiglia vino/olio 0,75ml
- Pz/confezione: 10
- Pz/bancale: 160
- Quantità minima ordinabile: 1 bancale
- Tempi di produzione: 7gg lavorativi s.i.



70438

Dati tecnici:

- Dimensione esterna: 360x230x335
- Tipo: contenitore bottiglia vino/olio 1lt
- Pz/confezione: 6
- Pz/bancale: 108
- Quantità minima ordinabile: 1 bancale
- Tempi di produzione: 7gg lavorativi s.i.



70439

Dati tecnici:

- Dimensione esterna: 360x230x335
- Tipo: contenitore lattine olio
- Pz/confezione: 6
- Pz/bancale: 108
- Quantità minima ordinabile: 1 bancale
- Tempi di produzione: 7gg lavorativi s.i.



70423G

Dati tecnici:

- Dimensione esterna: 270x105x105
- Tipo: contenitore bottiglia/cartone latte
- Pz/confezione: n.d.
- Pz/bancale: 960
- Quantità minima ordinabile: 1 bancale
- Tempi di produzione: 7gg lavorativi s.i.



70941

Dati tecnici:

- Dimensione esterna: 365x200x297
- Tipo: contenitore bottiglie (Olio 1lt, Olio 0,75lt, Bordolese, Lambrusco)
- Pz/confezione: 12
- Pz/bancale: 168
- Quantità minima ordinabile: 1 bancale
- Tempi di produzione: 7gg lavorativi s.i.



70154

Dati tecnici:

- Dimensione esterna: 250x250
- Tipo: torta 6 porzioni
- Pz/confezione: 60
- Pz/bancale: 720
- Quantità minima ordinabile: 1 bancale
- Tempi di produzione: 7gg lavorativi s.i.



70155

Dati tecnici:

- Dimensione esterna: 280x280
- Tipo: torta 8 porzioni
- Pz/confezione: 60
- Pz/bancale: 720
- Quantità minima ordinabile: 1 bancale
- Tempi di produzione: 7gg lavorativi s.i.



70156

Dati tecnici:

- Dimensione esterna: 300x300
- Tipo: torta 10 porzioni
- Pz/confezione: 60
- Pz/bancale: 480
- Quantità minima ordinabile: 1 bancale
- Tempi di produzione: 7gg lavorativi s.i.



70157

Dati tecnici:

- Dimensione esterna: 320x320
- Tipo: torta 12 porzioni
- Pz/confezione: 60
- Pz/bancale: 480
- Quantità minima ordinabile: 1 bancale
- Tempi di produzione: 7gg lavorativi s.i.



70258

Dati tecnici:

- Dimensione esterna: 340x340
- Tipo: torta 16 porzioni
- Pz/confezione: 24
- Pz/bancale: 192
- Quantità minima ordinabile: 1 bancale
- Tempi di produzione: 7gg lavorativi s.i.



70378

Dati tecnici:

- Dimensione esterna: 286x190x30
- Dimensione interna: n.d.
- Tipo: 6 bicchieri diam. 67 (porta yogurt)
- Pz/confezione: 35
- Pz/bancale: 1155
- Quantità minima ordinabile: 5 bancali
- Tempi di produzione: 7gg lavorativi s.i.



EPAL

70379

Dati tecnici:

- Dimensione esterna: 345x230x30
- Dimensione interna: n.d.
- Tipo: 6 vasi diam. 80
- Pz/confezione: 35
- Pz/bancale: 1155
- Quantità minima ordinabile: 5 bancali
- Tempi di produzione: 7gg lavorativi s.i.



IMBALLAGGI AGRICOLTURA

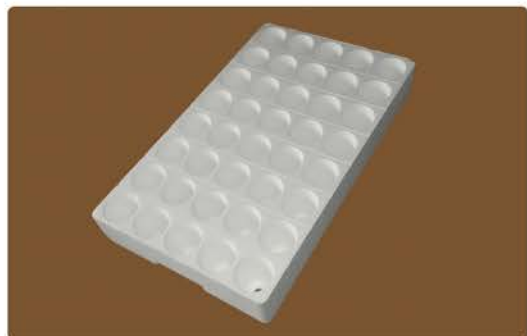




SEMINIERE.....22 - 23 - 24



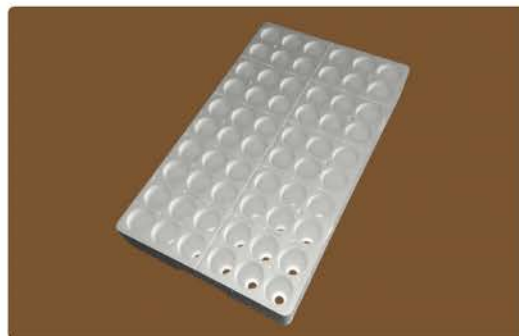
PORTAVASCETTE.....25



70381

Dati tecnici:

- Dimensione esterna: 520x310x67
- Tipo: 40 fori (tondo)
- Pz/confezione: 17
- Pz/bancale: 306
- Quantità minima ordinabile: 1 bancale
- Tempi di produzione: 7gg lavorativi s.i.

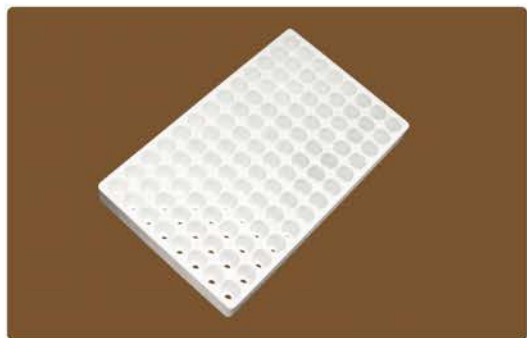


70383

Dati tecnici:

- Dimensione esterna: 520x310x65
- Tipo: 60 fori (tondo)
- Pz/confezione: 17
- Pz/bancale: 306
- Quantità minima ordinabile: 1 bancale
- Tempi di produzione: 7gg lavorativi s.i.

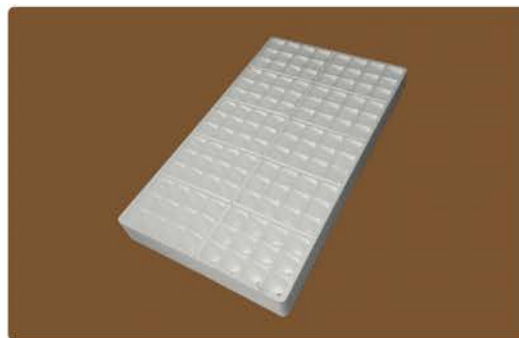
- Sezionabile



70384

Dati tecnici:

- Dimensione esterna: 524x318x50
- Tipo: 104 fori (tondo)
- Pz/confezione: 20
- Pz/bancale: 320
- Quantità minima ordinabile: 1 bancale
- Tempi di produzione: 7gg lavorativi s.i.

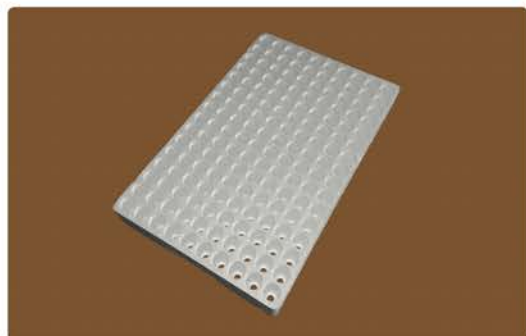


70374

Dati tecnici:

- Dimensione esterna: 525x330x50
- Tipo: 120 fori (quadro)
- Pz/confezione: 20
- Pz/bancale: 360
- Quantità minima ordinabile: 1 bancale
- Tempi di produzione: 7gg lavorativi s.i.

- Sezionabile

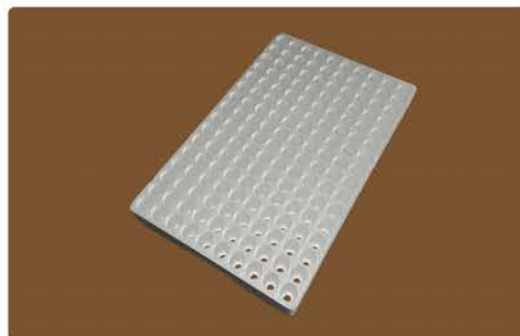


70390

Dati tecnici:

- Dimensione esterna: 542x316x55
- Tipo: 150 fori (tondo)
- Pz/confezione: 20
- Pz/bancale: 320
- Quantità minima ordinabile: 1 bancale
- Tempi di produzione: 7gg lavorativi s.i.

- Disponibile solo con piedino

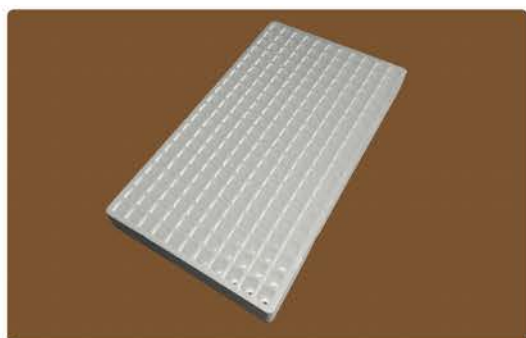


70274

Dati tecnici:

- Dimensione esterna: 523x320x60
- Tipo: 160 fori (tondo)
- Pz/confezione: 20
- Pz/bancale: 320
- Quantità minima ordinabile: 1 bancale
- Tempi di produzione: 7gg lavorativi s.i.

- Disponibile con o senza piedino

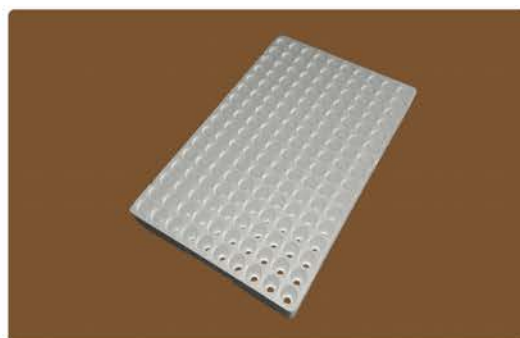


70385

Dati tecnici:

- Dimensione esterna: 519x327x58
- Tipo: 170 fori (tondo)
- Pz/confezione: 19
- Pz/bancale: 304
- Quantità minima ordinabile: 1 bancale
- Tempi di produzione: 7gg lavorativi s.i.

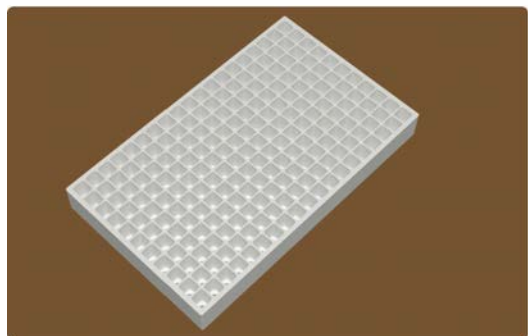
- Disponibile con o senza piedino



70368

Dati tecnici:

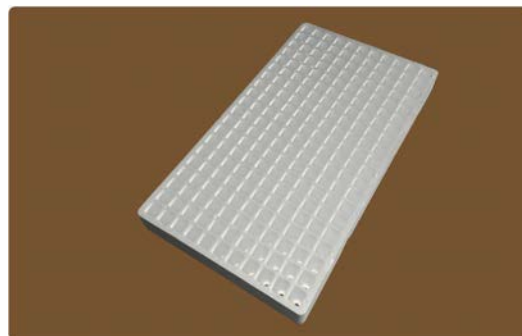
- Dimensione esterna: 578x321x55
- Tipo: 190 fori (tondo)
- Pz/confezione: 20
- Pz/bancale: 320
- Quantità minima ordinabile: 1 bancale
- Tempi di produzione: 7gg lavorativi s.i.



70484

Dati tecnici:

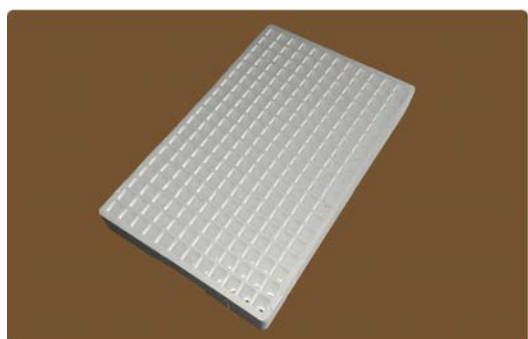
- Dimensione esterna: 527x324x50
- Tipo: 209 fori (quadro)
- Pz/confezione: 21
- Pz/bancale: 336
- Quantità minima ordinabile: 1 bancale
- Tempi di produzione: 7gg lavorativi s.i.



70382

Dati tecnici:

- Dimensione esterna: 580x330x58
- Tipo: 220 fori (quadro)
- Pz/confezione: 20
- Pz/bancale: 320
- Quantità minima ordinabile: 1 bancale
- Tempi di produzione: 7gg lavorativi s.i.

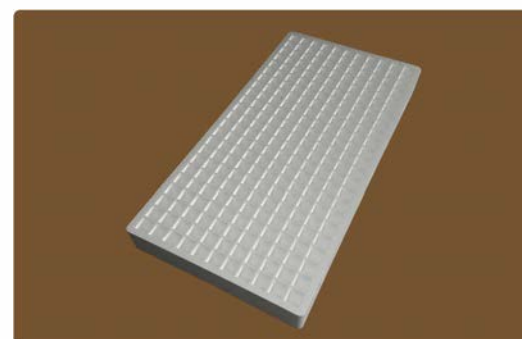


70276 - 70277

Dati tecnici:

- Dimensione esterna: 520x326x55
- Tipo: 228 fori (quadro)
- Pz/confezione: 18
- Pz/bancale: 288
- Quantità minima ordinabile: 1 bancale
- Tempi di produzione: 7gg lavorativi s.i.

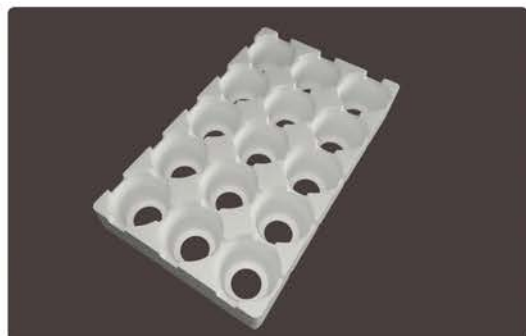
- Disponibile solo con piedino
- Passo 70276 (2,7cm)
- Passo 70277 (n.d.)



70366

Dati tecnici:

- Dimensione esterna: 662x342x60
- Tipo: 253 fori (quadro)
- Pz/confezione: 18
- Pz/bancale: 216
- Quantità minima ordinabile: 1 bancale
- Tempi di produzione: 7gg lavorativi s.i.



70845

Dati tecnici:

- Dimensione esterna: 526x313x80
- Tipo: portavasi 15 fori diam.10
- Pz/confezione: 14
- Pz/bancale: 252
- Quantità minima ordinabile: 1 bancale
- Tempi di produzione: 7gg lavorativi s.i.



immagine non disponibile

70129

Dati tecnici:

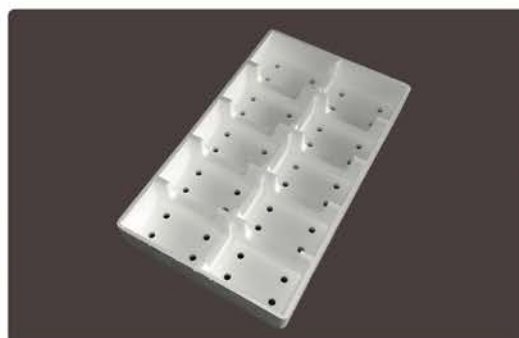
- Dimensione esterna: 545x507x240
- Dimensione interna: 500x460x215
- Tipo: forata con asole (stella di Natale)
- Pz/confezione: 7
- Pz/bancale: 84
- Quantità minima ordinabile: 1 bancali
- Tempi di produzione: 7gg lavorativi s.i.



70938

Dati tecnici:

- Dimensione esterna: 508x312x75
- Tipo: portavaschetta 8 comparti
- Pz/confezione: 18
- Pz/bancale: 288
- Quantità minima ordinabile: 1 bancale
- Tempi di produzione: 7gg lavorativi s.i.



70829

Dati tecnici:

- Dimensione esterna: 532x315x72
- Tipo: portavaschetta 10 comparti
- Pz/confezione: 18
- Pz/bancale: 288
- Quantità minima ordinabile: 1 bancale
- Tempi di produzione: 7gg lavorativi s.i.

IMBALLAGGI INDUSTRIALI





MATTONELLE.....28-29



IMBALLAGGIO.....30



ANGOLARI.....31



70109

Dati tecnici:

- Dimensione esterna: 345x345x172
- Dimensione interna: 307x306x106
- Tipo: mattonella 30,5 x 30,5
- Pz/confezione: 16
- Pz/bancale: 256
- Quantità minima ordinabile: 1 bancale
- Tempi di produzione: 7gg lavorativi s.i.



70393

Dati tecnici:

- Dimensione esterna: 640x340x97
- Dimensione interna: 612x30,5x68
- Tipo: mattonella 30,5 X 61
- Pz/confezione: 16
- Pz/bancale: 192
- Quantità minima ordinabile: 1 bancale
- Tempi di produzione: 7gg lavorativi s.i.



70180

Dati tecnici:

- Dimensione esterna: 500x490x106
- Dimensione interna: 459x459x68
- Tipo: mattonella 45 x 45
- Pz/confezione: 10
- Pz/bancale: 120
- Quantità minima ordinabile: 1 bancale
- Tempi di produzione: 7gg lavorativi s.i.



70391

Dati tecnici:

- Dimensione esterna: 443x441x100
- Dimensione interna: 414x40,5x68
- Tipo: mattonella 40,5 x 40,5
- Pz/confezione: 15
- Pz/bancale: 180
- Quantità minima ordinabile: 1 bancale
- Tempi di produzione: 7gg lavorativi s.i.



70939

Dati tecnici:

- Dimensione esterna: 350x235x122
- Dimensione interna: 318x207x105
- Tipo: mattonella 30x20
- Pz/confezione: 20
- Pz/bancale: 320
- Quantità minima ordinabile: 1 bancale
- Tempi di produzione: 7gg lavorativi s.i.

Dati tecnici coperchio:

- Codice articolo: **70940**
- Dimensione esterna: 300x200x10



40001

Dati tecnici:

- Tipo di imballaggio: PELASPAN
- Dimensione sacco: 0,25mc
- Tipo: Patatine S
- Quantità minima ordinabile: 40 sacchi
- Tempi di produzione: 7gg lavorativi s.i.



30001

Dati tecnici:

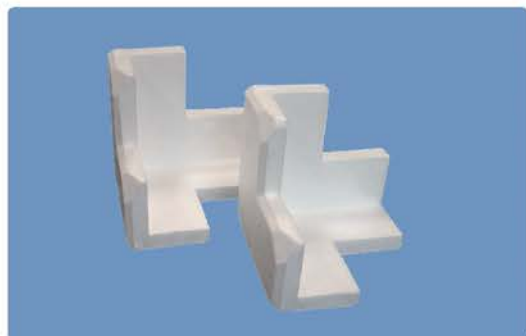
- Tipo di imballaggio: PERLINATO
- Dimensione sacco: 0,5mc
- Tipo: Perline
- Quantità minima ordinabile: 40 sacchi
- Tempi di produzione: 7gg lavorativi s.i.



30003

Dati tecnici:

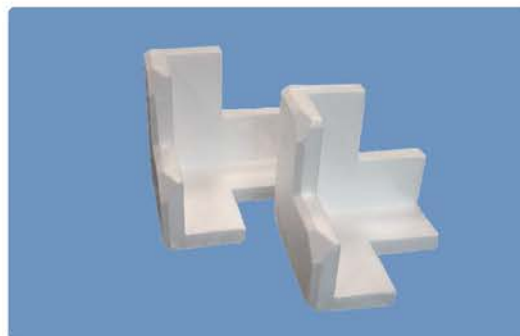
- Tipo di imballaggio: SFRIDI
- Dimensione sacco: 0,5mc
- Tipo: Cubetti irregolari
- Quantità minima ordinabile: 40 sacchi
- Tempi di produzione: 7gg lavorativi s.i.



70333

Dati tecnici:

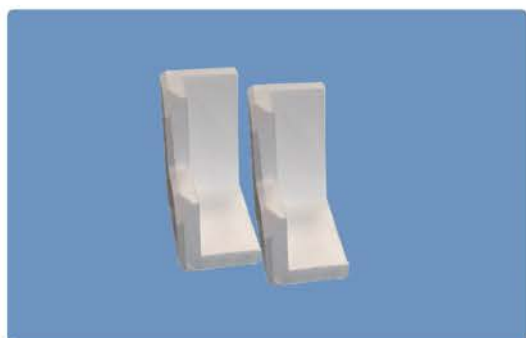
- Dimensione esterna: 100x100x100
- Tipo: angolare 3 vie d.20
- Pz/confezione: 630
- Pz/bancale: 6300
- Quantità minima ordinabile: 1 bancale
- Tempi di produzione: 7gg lavorativi s.i.



70361

Dati tecnici:

- Dimensione esterna: 100x100x100
- Tipo: angolari 3 vie d.30
- Pz/confezione: 630
- Pz/bancale: 6300
- Quantità minima ordinabile: 1 bancale
- Tempi di produzione: 7gg lavorativi s.i.

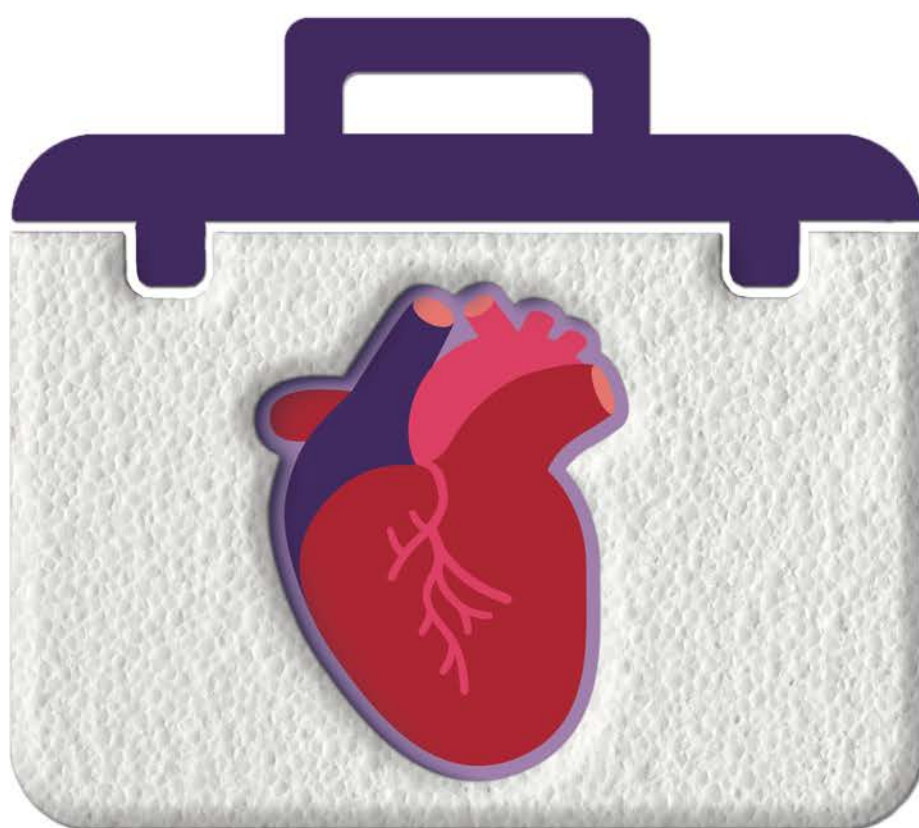


70340

Dati tecnici:

- Dimensione esterna: 100x100
- Tipo: angolare 2 vie d.20
- Pz/confezione: 1120
- Pz/bancale: 8960
- Quantità minima ordinabile: 1 bancale
- Tempi di produzione: 7gg lavorativi s.i.

IMBALLAGGI SPECIALI





PRODOTTI TERMOSENSIBILI.....34 -35 - 36 - 37



90268

Dati tecnici:

- Dimensione esterna: 220x220x210
- Dimensione interna: 150x150x150
- Tipo: Cubettiera
- Pz/confezione: 24
- Pz/bancale: 188
- Quantità minima ordinabile: 1 bancale
- Tempi di produzione: 7gg lavorativi s.i.



70376B

Dati tecnici:

- Dimensione esterna: 670x490x480
- Dimensione interna: 550x370x355
- Tipo: Cool Box
- Pz/confezione: 3
- Pz/bancale: 24
- Quantità minima ordinabile: 1 bancale
- Tempi di produzione: 7gg lavorativi s.i.



70377B

Dati tecnici:

- Dimensione esterna: 560x360x465
- Dimensione interna: 460x260x355
- Tipo: Cool Box
- Pz/confezione: 3
- Pz/bancale: 42
- Quantità minima ordinabile: 1 bancale
- Tempi di produzione: 7gg lavorativi s.i.



70846

Dati tecnici:

- Dimensione esterna: 395x395x250
- Dimensione interna: 300x300x200
- Tipo: Fondo h.200
- Pz/confezione: n.d.
- Pz/bancale: n.d.
- Quantità minima ordinabile: 1 bancale
- Tempi di produzione: 7gg lavorativi s.i.



70847

Dati tecnici:

- Dimensione esterna: 395x395x300
- Dimensione interna: 300x300x250
- Tipo: Fondo h.250
- Pz/confezione: n.d.
- Pz/bancale: n.d.
- Quantità minima ordinabile: 1 bancale
- Tempi di produzione: 7gg lavorativi s.i.



70848

Dati tecnici:

- Dimensione esterna: 395x395x350
- Dimensione interna: 300x300x300
- Tipo: Fondo h.300
- Pz/confezione: n.d.
- Pz/bancale: n.d.
- Quantità minima ordinabile: 1 bancale
- Tempi di produzione: 7gg lavorativi s.i.



70849

Dati tecnici:

- Dimensione esterna: 395x395x100
- Dimensione interna: 300x300x50
- Tipo: Coperchio h.50
- Pz/confezione: n.d.
- Pz/bancale: n.d.
- Quantità minima ordinabile: 1 bancale
- Tempi di produzione: 7gg lavorativi s.i.



70850

Dati tecnici:

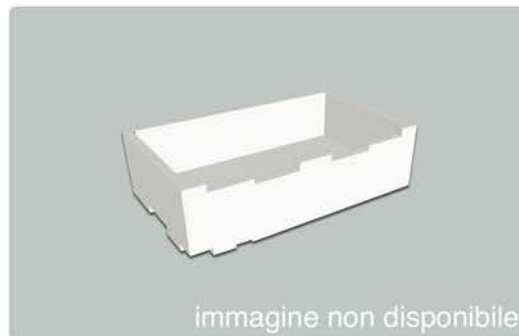
- Dimensione esterna: 395x395x150
- Dimensione interna: 300x300x100
- Tipo: Coperchio h.100
- Pz/confezione: n.d.
- Pz/bancale: n.d.
- Quantità minima ordinabile: 1 bancale
- Tempi di produzione: 7gg lavorativi s.i.



70851

Dati tecnici:

- Dimensione esterna: 395x395x200
- Dimensione interna: 300x300x150
- Tipo: Coperchio h.150
- Pz/confezione: n.d.
- Pz/bancale: n.d.
- Quantità minima ordinabile: 1 bancale
- Tempi di produzione: 7gg lavorativi s.i.



70143

Dati tecnici:

- Dimensione esterna: 425x250x147
- Dimensione interna: n.d.
- Tipo: Scatola in eps con coperchio
- Pz/confezione: n.d.
- Pz/bancale: n.d.
- Quantità minima ordinabile: 1 bancale
- Tempi di produzione: 7gg lavorativi s.i.



SULPOL®

PRODOTTI BIOFOAM

Bi 
Foam

SULPOL®



BIOFOAM.....40 - 41



immagine non disponibile

Scatola con coperchio

Dati tecnici:

- Dimensione esterna: 320x270x125
- Dimensione interna: 360x260x150
- Pz/bancale: 300
- Quantità minima ordinabile: 26 bancali
- Tempi di produzione: 25gg lavorativi s.i.

Dati tecnici coperchio:

- Dimensione esterna: 320x270x20

PRODOTTO COMPOSTABILE

Scatola con coperchio

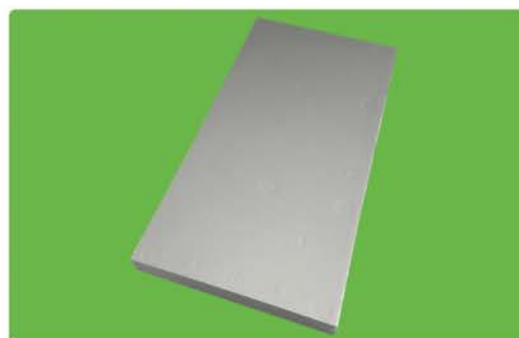
Dati tecnici:

- Dimensione esterna: 400x300x150
- Dimensione interna: n.d.
- Pz/bancale: 189
- Quantità minima ordinabile: 26 bancali
- Tempi di produzione: 25gg lavorativi s.i.

Dati tecnici coperchio:

- Dimensione esterna: 400x300x20

PRODOTTO COMPOSTABILE



Criobox farmaceutico

Dati tecnici:

- Dimensione esterna: 320x270x125
- Dimensione interna: 360x260x150
- Pz/bancale: 300
- Quantità minima ordinabile: 26 bancali
- Tempi di produzione: 25gg lavorativi s.i.

Dati tecnici coperchio:

- Dimensione esterna: 395x350x50

PRODOTTO COMPOSTABILE

Lastra

Dati tecnici:

- Dimensione esterna: 1270x620x100
- Quantità minima ordinabile: 90 mc
- Tempi di produzione: 25gg lavorativi s.i.

PRODOTTO COMPOSTABILE



Greeny 500g

Dati tecnici:

- Dimensione esterna: 147x147x96
- Dimensione interna: n.d.
- Quantità minima ordinabile: 26 bancali
- Tempi di produzione: 25gg lavorativi s.i.

PRODOTTO COMPOSTABILE



Greeny 1000g

Dati tecnici:

- Dimensione esterna: 184x184x115
- Dimensione interna: n.d.
- Quantità minima ordinabile: 26 bancali
- Tempi di produzione: 25gg lavorativi s.i.

PRODOTTO COMPOSTABILE